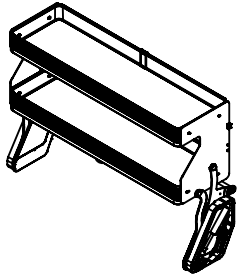
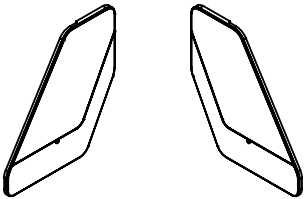



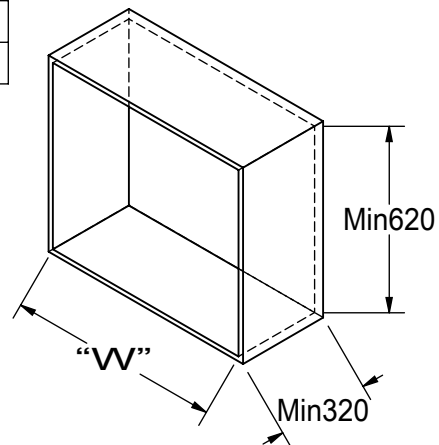
一、配件清单

<p>①</p>  <p>1 PCS</p>	<p>② 左侧板 右侧板</p>  <p>1 Set</p>
<p>③</p> <p>ST5*50</p>  <p>8 PCS</p>	

二、产品规格及适配柜体 (mm)

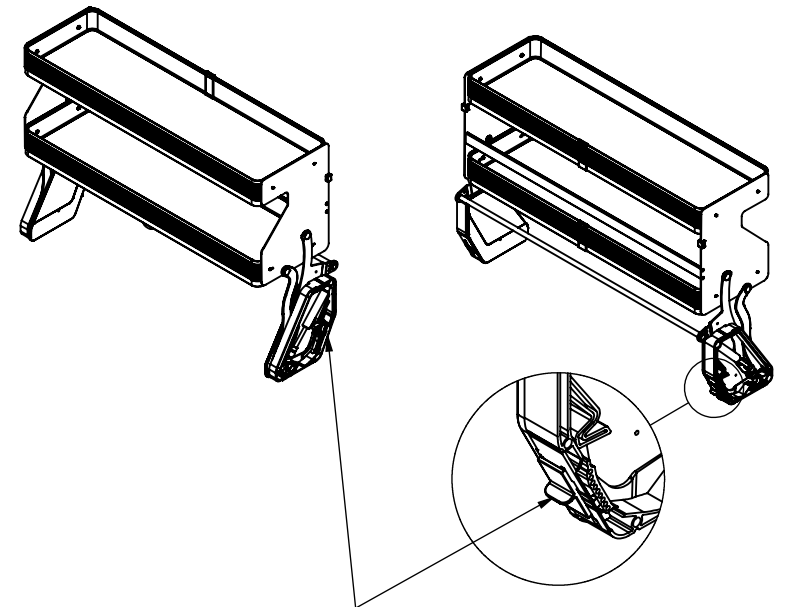
1、双层

柜体	尺寸“W”	产品规格 (宽*深*高)
600	564	564*257*586
700	664	664*257*586
800	764	764*257*586
900	864	864*257*586



三、使用说明

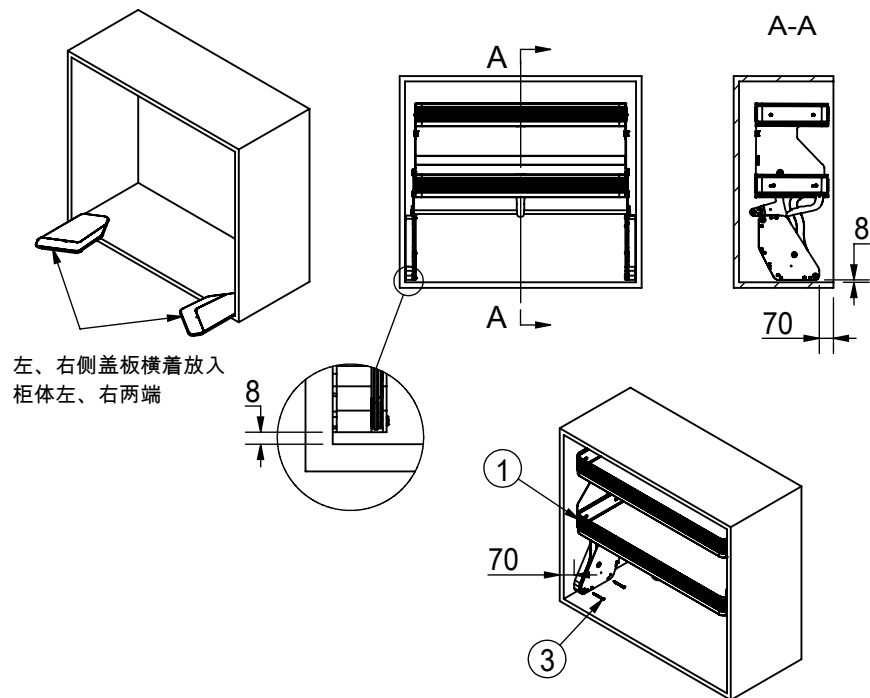
- 1、安装前请仔细阅读安装说明书。
- 2、避免与酸、碱接触，若有酱油、盐等洒在篮体上，请注意及时清洁。
- 3、柜体宽度标准柜600~900mm，适用于18mm柜板，高度 ≥ 664 mm，深度 ≥ 320 mm。
- 4、单层、双层只是篮体款式不同，主架安装方法及定位尺寸都一样。
- 5、双层总承重 ≤ 8 KG。
- 6、空载时，调节手柄向上拨；承重 ≥ 2 KG，调节手柄向下拨。如下图所示：



注意：空载时，调节手柄向上拨；承重 ≥ 2 KG，调节手柄向下拨。

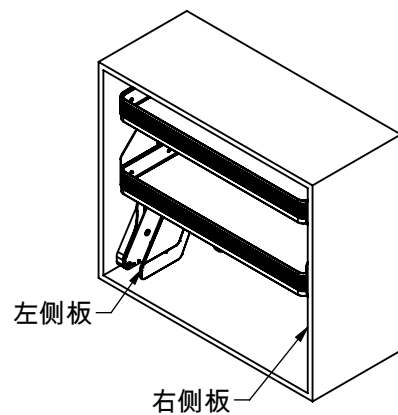
四、安装步骤

- 1、先将左、右侧盖板横着放入柜体左、右两端，然后将产品放入柜内左、右侧盖板上，产品两边离柜体外边沿线70mm，如下图所示，用ST5*50十字槽沉头自攻螺丝将产品固定在柜体两端。



左、右侧盖板横着放入柜体左、右两端

- 2、将左、右侧盖板取出，轻轻按压扣在左、右侧板上，安装完成。



双层升降机安装说明书

